



PHILTANDI
ART OF LIVING



OUTDOOR SAUNEN

KATALOG 2024/25



PHILTANDI

ART OF LIVING



Die Entspannung im eigenen Garten hat eine bemerkenswerte Wirkung auf das Wohlbefinden. Mit einer Outdoorsauna von PHILTANDI schaffen Sie sich ein Refugium, um Ruhe und Erholung in Ihrer grünen Oase zu genießen. Unsere Saunen bestechen durch erstklassige Verarbeitung, hohe Qualität und außergewöhnliche Langlebigkeit.

Die präzise Herstellung zeigt die hohe Kunst des Handwerks in jedem Detail.

SAUNALOG

03 EINFÜHRUNG

05 BESCHREIBUNG

07 ZUBEHÖR

09 MODEL
VIS

15 MODEL
PAG

21 MODEL
MLJET

27 MODEL
HVAR

33 MODEL
KRK

39 MODEL
CRES

OUTDOOR SAUNEN



PHILTANDI
ART OF LIVING

KOMFORT in Harmonie mit der Natur

Das Besondere an einer Outdoor-Sauna ist die unmittelbare Verbundenheit mit der Natur. Einen solch luxuriösen Rückzugsort im eigenen Garten zu haben, ist ein wahrer Genuss – besonders im Alltag. Ob mit Partner, Freunden oder Familie – ein Saunabesuch bringt Freude, Gemeinschaft und Gesundheit und ist eine lohnende Investition. Was könnte schöner sein?

Unsere Outdoor-Saunen sind vollständig isolierte Holzkonstruktionen aus nachwachsenden Rohstoffen. Da Sie keine Fahrzeit zu Ihrem persönlichen Wohlfühlort haben, sparen Sie nicht nur im Alltag Zeit, sondern schonen auch die Umwelt. Die einfache Integration in Ihren Garten macht es möglich, die Saunaerfahrung jederzeit und ohne Aufwand zu genießen.

Hochwertige Materialien, der natürliche Holzduft, eine sanfte Akustik und angenehme Wärme schaffen eine einzigartige Atmosphäre des absoluten Wohlbefindens für Körper und Geist.





INNOVATIVE ENTSPANNUNG

Durch unsere kreative Architektur bieten wir Ihnen kompakte und doch äußerst praktische Grundrisse, die über die Nutzung als Sauna hinaus zahlreiche Möglichkeiten eröffnen und weit mehr als traditionelle Konzepte bieten. Wir sind überzeugt, dass ein umfassendes Gesamtkonzept den Saunabesuch zu einem besonderen Highlight im Alltag machen kann.

Unser Ziel ist es, Ihnen mit den PHILTANDI Outdoor-Saunen ein Produkt anzubieten, das Gesundheit, Freude und besondere Entspannung schenkt. In diesem Katalog präsentieren wir unterschiedliche Module und individuelle Angebote, die nach Ihren Wünschen modifiziert und kombiniert werden können.



Details der Sauna Inneneinrichtung

QUALITÄT

Unsere Outdoor-Saunen nach Maß werden in traditioneller Holzrahmenbauweise gefertigt und verfügen über eine Dampfbremse sowie eine umfassende Isolierung in Wänden, Dach und Bodenplatte. Damit erhalten Sie eine bezugsfertige, wärmegeämmte Sauna mit exzellentem Raumklima.

Jede unsere Outdoor-Sauna wird ausschließlich von erfahrenen Tischlern vollständig in Handarbeit hergestellt und ist somit ein echtes Einzelstück. Erst nach einer gründlichen Inspektion durch unseren Produktionsleiter erhält unsere Philtandi Sauna das Qualitätssiegel in Form unseres Firmenlogos.

Unsere strengen Qualitätsstandards sorgen nicht nur für eine lange Lebensdauer und optimale Funktionalität, sondern auch für eine ansprechende Ästhetik.

AUSSENVERKLEIDUNG

Bei der Auswahl der Außenverkleidung für eine Outdoor-Sauna stehen verschiedene Materialien zur Verfügung. Eine beliebte Option sind Holzlatten, die der Sauna ein natürliches und rustikales Aussehen verleihen. Keramik bietet eine andere ästhetische Möglichkeit, da jede gewünschte Fliese verwendet werden kann, um ein individuelles Design zu schaffen. Aluminium ist eine moderne und langlebige Alternative, die besonders witterungsbeständig ist. Alle Varianten haben ihre eigenen Vorteile und können je nach gewünschtem Stil und Umgebung ausgewählt werden. Die richtige Wahl der Fassade trägt wesentlich zur Ästhetik und Funktionalität der Outdoor-Sauna bei.



Holzlatten

Aluminium

Keramik

ANLIEFERUNG

Ihre Outdoor-Sauna wird von uns schlüsselfertig geliefert und in der Regel mit einem LKW-Ladekran auf das vorbereitete Fundament gesetzt. Folgende Arbeiten müssen vorab nach unseren Vorgaben durchgeführt werden: **Fundament (Stahlbeton / Plattenbelag auf verdichtetem Schotter), Regenwasserablauf, Starkstromkabel.** Optional: Datenkabel (Internet). Bei Modellen mit Dusche/WC: **Kaltwasserleitung und Schmutzwasserabfluss.** Selbstverständlich unterstützen wir Sie hierbei und überprüfen im Vorfeld die Lieferung und koordinieren uns direkt mit Ihrem Bauausführer.

PLANUNG

Sollten Sie in unserem Sortiment keine passende Outdoor-Sauna finden, bieten wir Ihnen gerne eine individuelle Planung an. Als Experten im maßgeschneiderten Saunabau freuen wir uns auf neue Herausforderungen. Wir erstellen für Sie ein individuelles 3D-Entwurfskonzept nach Ihren persönlichen Wünschen in Bezug auf Größe (maximale Maße 9m Länge / 3m Breite), Raumaufteilung und Materialien, inklusive eines Angebots. Auch andere Nutzungskonzepte wie Gartenbüro, Weinbar oder Fitnessstudio sind möglich.

ZUBEHÖR >>



DUSCHE

Unsere Outdoor-Saunen können mit einem hochwertigen Duschbereich ausgestattet werden, der sich direkt im Inneren der Sauna befindet. Das bietet Ihnen die Möglichkeit, sich nach einem entspannten Saunagang direkt abzduschen, ohne den Wellnessbereich zu verlassen. Die Integration einer Dusche im Saunabereich sorgt für zusätzlichen Komfort und rundet das Saunaerlebnis perfekt ab.

Der Duschbereich ist aus langlebigen und wasserresistenten Materialien gefertigt, die eine einfache Reinigung und Wartung gewährleisten. Mit verschiedenen Designoptionen können Sie die Dusche individuell an Ihre Sauna anpassen, sodass ein harmonisches und ansprechendes Gesamtbild entsteht. Eine solche Ausstattung erhöht nicht nur den Komfort, sondern auch den Wert Ihrer Outdoor-Sauna.

Symbolbild PHILTANDI Zubehör - DUSCHE



SITZ-/SCHLAFBEREICH

Genießen Sie Momente der Entspannung und Erholung in Ihrer Sauna, in einer angenehmen Atmosphäre, die funktional und einladend gestaltet ist. In unseren maßgefertigten Outdoor-Saunen bieten wir einen komfortablen Sitz- und Schlafbereich. Diese multifunktionale Einrichtung ermöglicht es Ihnen, nach dem Saunagang oder während einer geselligen Zusammenkunft eine komfortable Ruhepause einzulegen oder sogar zu übernachten.

Die Sitz- und Schlafmöbel werden nach Ihren Vorstellungen angefertigt und fügen sich harmonisch in das Gesamtbild Ihrer Outdoor-Sauna ein. Ein kleiner Tisch oder eine passende Ablagefläche ergänzen diesen Bereich ideal.

Symbolbild PHILTANDI Zubehör - BETTBEREICH

GENUSSECKE

PHILTANDI Outdoor-Saunen können optional mit einer exklusiven Genuss-Ecke und einem integrierten Weinkühlschrank oder anderen Annehmlichkeiten ausgestattet werden. Dieser Bereich ist perfekt geeignet, um nach dem Saunieren oder während einer geselligen Zusammenkunft eine erfrischende Pause einzulegen. Genießen Sie hochwertige Kaffeespezialitäten oder erfrischende Getränke direkt in Ihrer Sauna, ohne den Komfort Ihres Gartenparadieses zu verlassen.

Die Genuss-Ecke wird nach Ihren Wünschen gestaltet und integriert sich nahtlos in das Gesamtdesign Ihrer Outdoor-Sauna. Mit einem integrierten Weinkühlschrank können Sie Ihre Lieblingsweine optimal lagern und jederzeit genießen.



Symbolbild PHILTANDI Zubehör - GENUSSECKE

FITNESS-ZONE

Unsere maßgefertigten Outdoor-Saunen bieten auch die Möglichkeit einer Fitness-Zone im Innenbereich, ideal für Ihr persönliches Training. Hier können Sie eine Auswahl an Fitnessgeräten integrieren und Ihre Workouts direkt in der privaten Atmosphäre Ihrer Sauna durchführen. Diese Einrichtung ermöglicht es Ihnen, Ihre körperliche Fitness zu verbessern und gleichzeitig die Entspannung und Privatsphäre Ihrer Sauna zu genießen.

Die Fitnessgeräte werden nach Ihren Wünschen eingebaut und passen sich in das Gesamtdesign Ihrer Sauna an. Ergänzt durch ausreichend Platz für Bewegung und vielleicht einen kleinen Bereich für Yoga oder Stretching, schafft diese Zone eine perfekte Balance zwischen Fitness und Wellness in Ihrem Garten.



Symbolbild PHILTANDI Zubehör - FITNESS-ZONE

01 VIS



MODEL
VIS



BESCHREIBUNG

Die Sauna VIS bietet Ihnen trotz ihrer kompakten Größe ein exklusives Wohlfühlerlebnis direkt in Ihrem Garten. Dieses Modell ist ideal für alle, die auf begrenztem Raum eine Oase der Entspannung suchen. Genießen Sie die wohltuende Wärme und die heilende Kraft der Sauna in einem stilvollen und kompaktem Design. Die Sauna VIS ist perfekt proportioniert und bietet ausreichend Platz für ein entspanntes Saunieren. Ihre hochwertige Verarbeitung und die durchdachte Inneneinrichtung machen sie zu einem echten Juwel, das in jeden Garten passt.



Erkunden Sie die vollständige Bildergalerie der Sauna über den QR-Code auf der rechten Seite, der Sie direkt zu unserer Website führt.

Symbolbild © PHILTANDI VIS

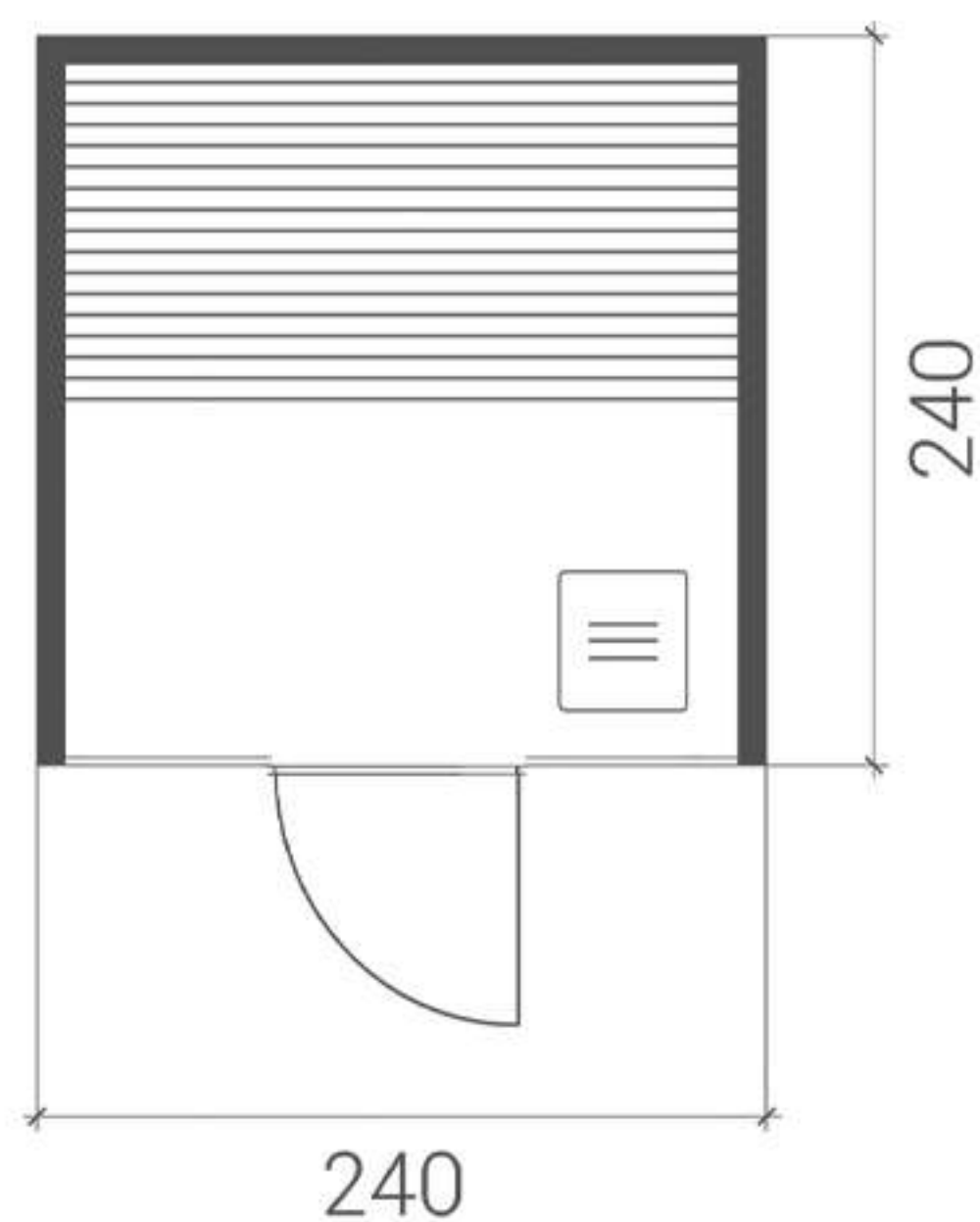
MODEL

01 **VIS**

Außenmaße [BxTxH]: **240x240x250 [cm]**

Interieur: **Sauna**
Design: **Keramik**

*alle Parameter änderbar



TECHNISCHE DETAILS:

Konstruktion der Outdoor-Sauna in Holzriegelbauweise
Wände sind mit Steinwolle gefüllt
Dicke der Außenwände: 20cm
Gesamthöhe der Sauna: 250cm
Außenmaß: 240x240cm
Innenfläche: 4,36m²
Sauna Glastür ESG Glas 10mm

ELEMENTE



SAUNA



Symbolbild © PHILTANDI VIS

12





MODEL
PAG



Symbolbild © PHILTANDI PAG

BESCHREIBUNG

Ein Highlight ist die Sauna PAG. Sie bietet eine geräumige Saunakabine, eine exklusive Genusseecke und einen komfortablen Sitz- und Schlafbereich. Ideal für ein umfassendes Wellnesserlebnis, das Entspannung und Geselligkeit vereint.

Die großzügige Sauna PAG bietet Platz für mehrere Personen, perfekt für Familie oder Freunde. Hochwertige Verarbeitung und liebevoll gestaltete Details sorgen für ein luxuriöses Ambiente. Die Genusseecke ist ideal für Pausen, während der Sitz- und Schlafbereich zum Verweilen einlädt. Mit der Sauna schaffen Sie eine Wellnessoase für unvergessliche Momente.

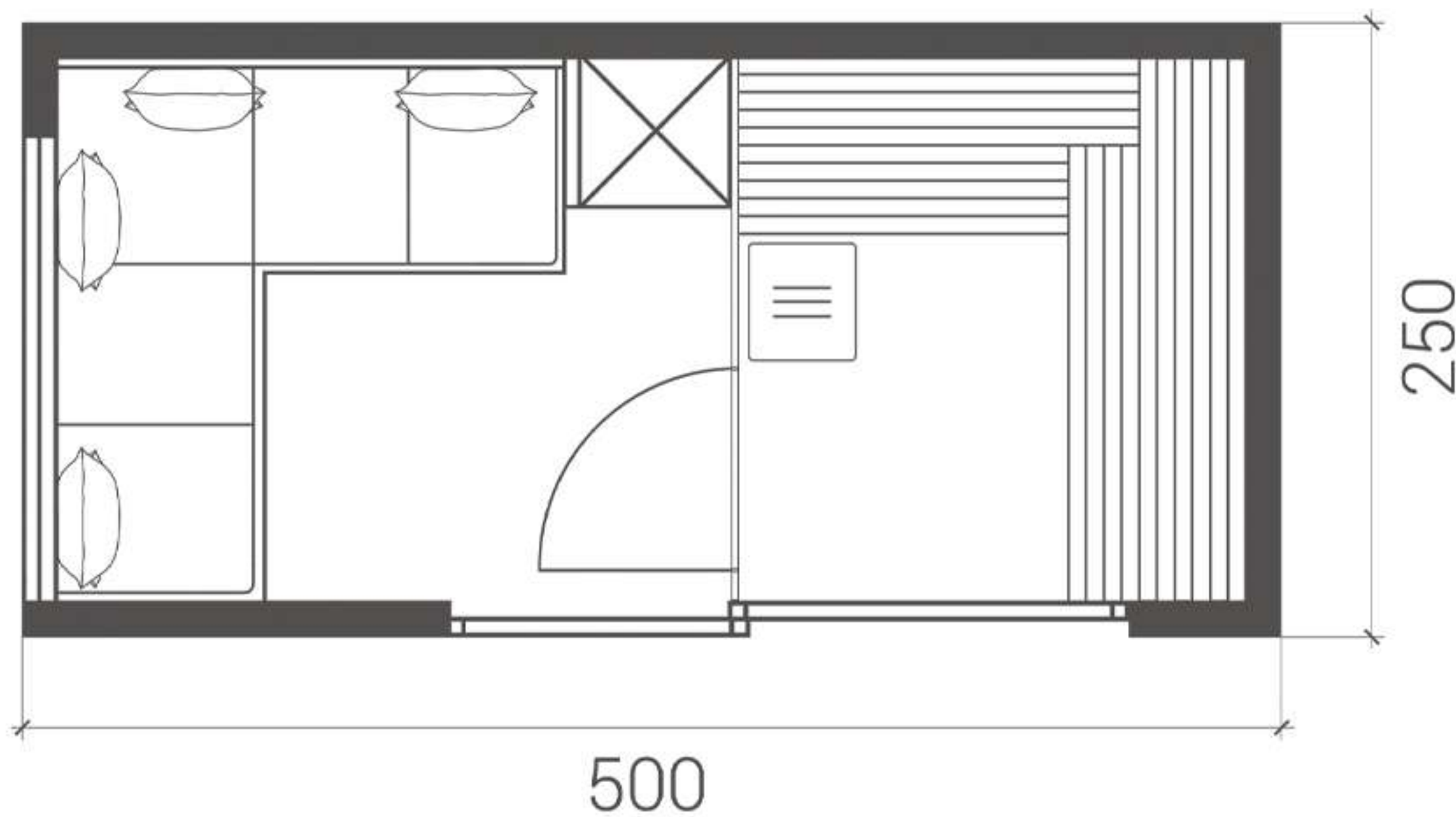
Erkunden Sie die vollständige Bildergalerie der Sauna über den QR-Code auf der rechten Seite, der Sie direkt zu unserer Website führt.



MODEL 02 PAG

Außenmaße [BxTxH]: **500x250x270 [cm]**
 Interieur: Sauna, Genusseecke, Bett
 Design: Sibirische Lärche

*alle Parameter änderbar



TECHNISCHE DETAILS:

Konstruktion der Outdoor-Sauna in Holzriegelbauweise
Wände sind mit Steinwolle gefüllt
Dicke der Außenwände: 20cm
Dicke der Innenwände: 15cm
Gesamthöhe der Sauna: 270cm
Außenmaß: 500x250cm
Innenfläche: 9m ²
Eingangsschiebetür aus Isolierglas, zweifach verglast
Sauna Glastür ESG Glas 10mm

ELEMENTE



SAUNA



BETT



GENUSSECKE



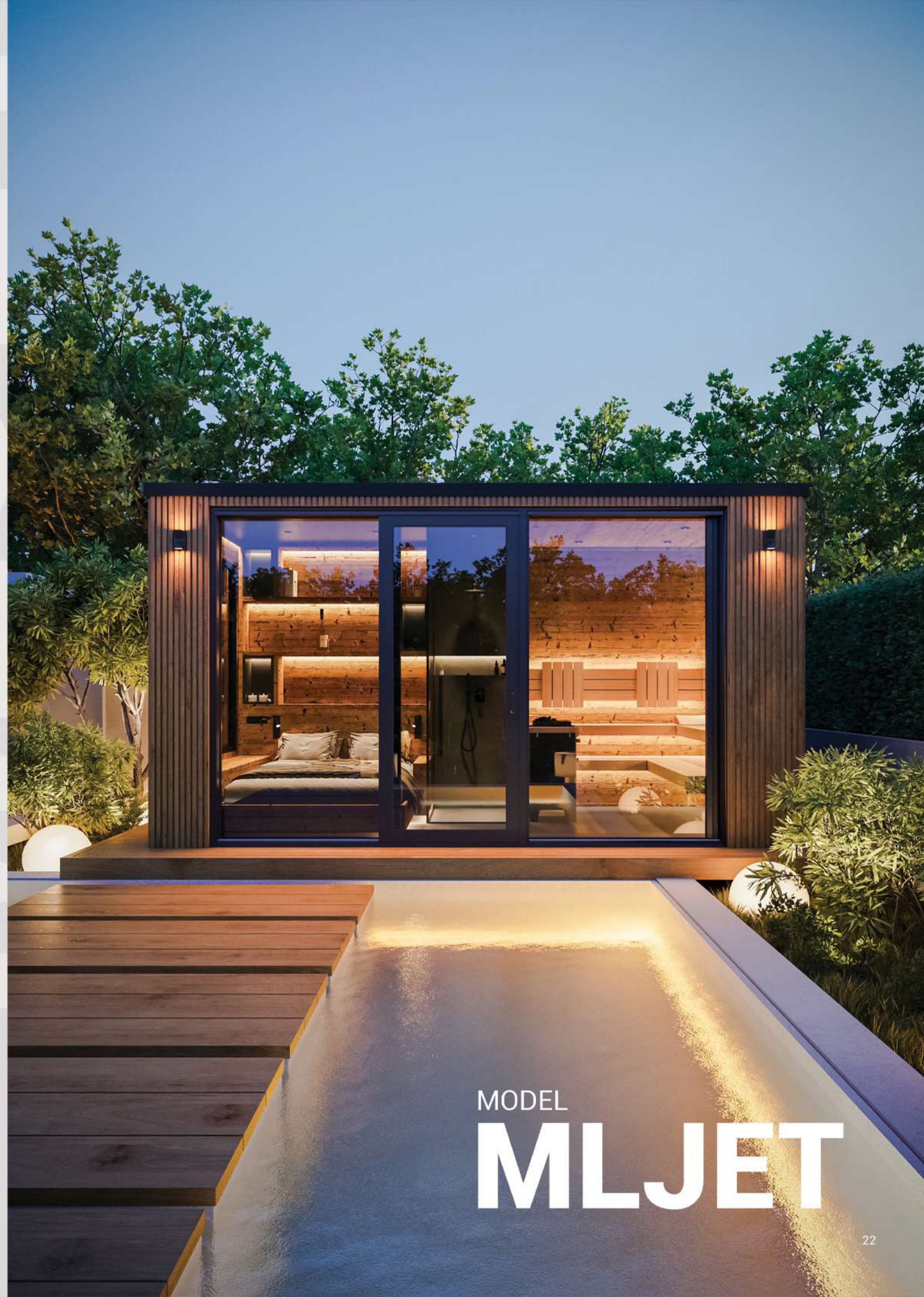
Symbolbild © PHILTANDI PAG





MLJET

03



MODEL
MLJET



BESCHREIBUNG

Die Sauna MLJET bietet ein umfassendes Wellnesserlebnis direkt in Ihrem Garten. Dieses Modell umfasst eine geräumige Saunakabine, eine praktische Dusche und einen komfortablen Schlafbereich. Ideal für alle, die Entspannung und Erholung auf höchstem Niveau suchen. Die großzügige Sauna MLJET bietet ausreichend Platz für mehrere Personen. Die integrierte Dusche ermöglicht eine erfrischende Abkühlung nach dem Saunagang, während der Schlafbereich zum Ausruhen und Verweilen einlädt. Mit der Sauna MLJET schaffen Sie eine vielseitige Wellnessoase, die keine Wünsche offen lässt und für unvergessliche Momente der Erholung sorgt.

Erkunden Sie die vollständige Bildergalerie der Sauna über den QR-Code auf der rechten Seite, der Sie direkt zu unserer Website führt.



Symbolbild © PHILTANDI MLJET

MODEL

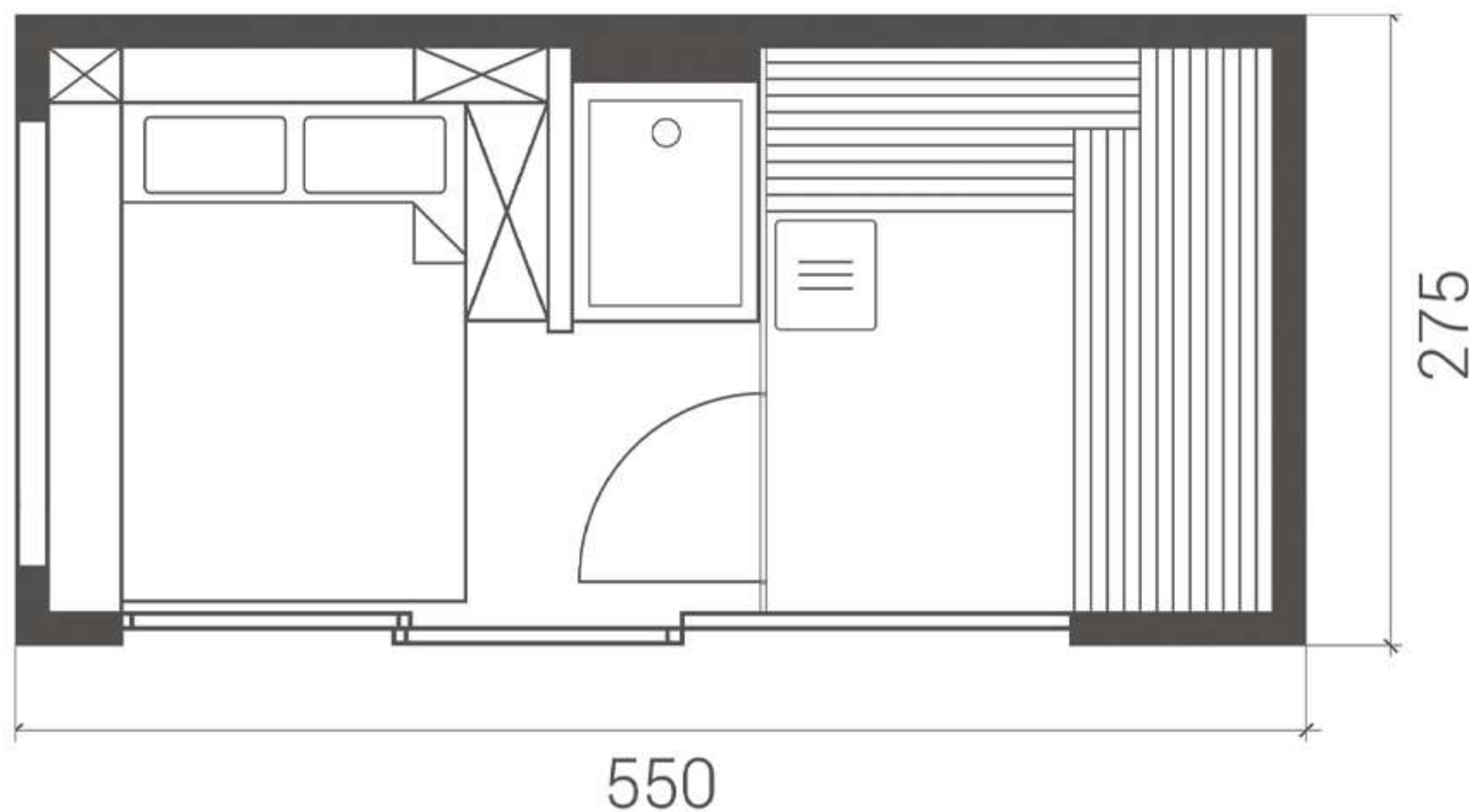
03 MLJET

Außenmaße [BxTxH]: **550x275x270 [cm]**

Interieur: Sauna, Dusche, Bett

Design: Sibirische Lärche

*alle Parameter änderbar



TECHNISCHE DETAILS:

Konstruktion der Outdoor-Sauna in Holzriegelbauweise
Wände sind mit Steinwolle gefüllt
Dicke der Außenwände: 20cm
Dicke der Innenwände: 15cm
Gesamthöhe der Sauna: 270cm
Außenmaß: 550x275cm
Innenfläche: 11,82m ²
Eingangsschiebetür aus Isolierglas, zweifach verglast
Sauna Glastür ESG Glas 10mm

ELEMENTE



SAUNA



DUSCHE



BETT



Symbolbild © PHILTANDI MLJET





MODEL
HVAR



Symbolbild © PHILTANDI HVAR

BESCHREIBUNG

Die Sauna HVAR ist perfekt für Entspannung und Genuss. Das Modell bietet ein luxuriöses Wellnesserlebnis in Ihrem Garten. Dieses Modell umfasst eine geräumige Saunakabine, eine Dusche, einen Schlafbereich und eine Genusseecke.

Die Sauna bietet Platz für mehrere Personen, ideal für Familien oder Freunde. Hochwertige Verarbeitung und durchdachtes Design sorgen für ein stilvolles Ambiente. Die Dusche ermöglicht eine erfrischende Abkühlung, der Schlafbereich lädt zum Ausruhen ein und die Genusseecke sorgt für gesellige Momente. Mit der Sauna HVAR schaffen Sie eine vielseitige Wellnessoase für unvergessliche Erholung.

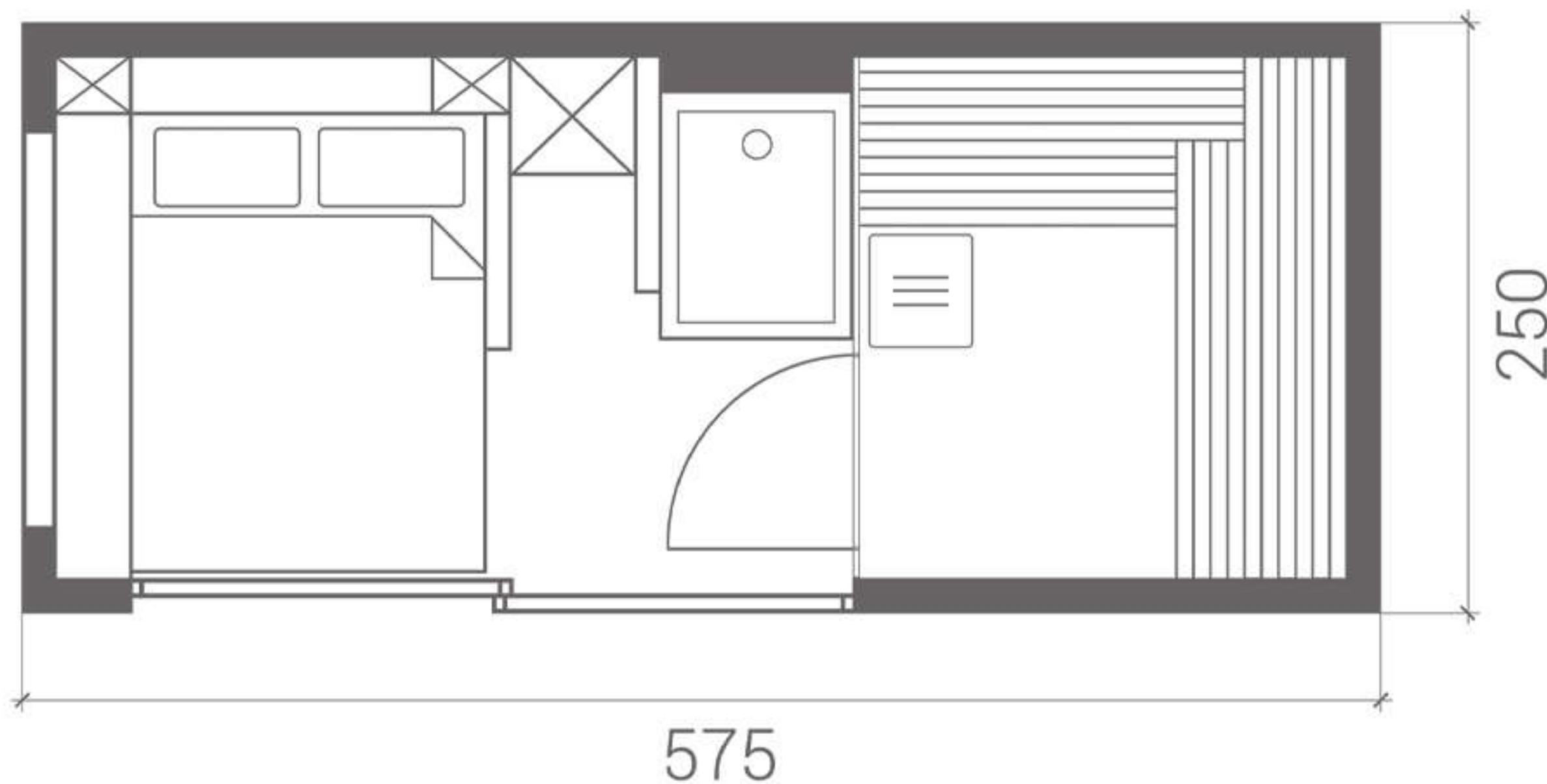
Erkunden Sie die vollständige Bildergalerie der Sauna über den QR-Code auf der rechten Seite, der Sie direkt zu unserer Website führt.



MODEL

04 HVAR

Außenmaße [BxTxH]: **575x250x270 [cm]**
 Interieur: Sauna, Dusche, Bett, Genusseecke
 Design: Keramik
 *alle Parameter änderbar



TECHNISCHE DETAILS:

Konstruktion der Outdoor-Sauna in Holzriegelbauweise
Wände sind mit Steinwolle gefüllt
Dicke der Außenwände: 20cm
Dicke der Innenwände: 15cm
Gesamthöhe der Sauna: 270cm
Außenmaß: 575x250cm
Innenfläche: 11,08m²
Eingangsschiebetür aus Isolierglas, zweifach verglast
Sauna Glastür ESG Glas 10mm

ELEMENTE



SAUNA



DUSCHE



BETT



GENUSSECKE



Symbolbild © PHILTANDI HVAR





05 KRK



MODEL
KRK



BESCHREIBUNG

Mit großzügigen Abmessungen von 700x300 cm bietet die Sauna KRK das ultimative Wellnesserlebnis direkt in Ihrem Garten. Dieses luxuriöse Modell umfasst eine geräumige Saunakabine, einen komfortablen Schlafbereich, eine elegante Kaffee-/Bar-Ecke und ein komplettes, separates Badezimmer. Die Sauna KRK bietet Platz für mehrere Personen, ideal für Familien oder gesellige Runden. Hochwertige Verarbeitung und durchdachtes Design schaffen ein stilvolles Ambiente. Die Saunakabine ermöglicht intensive Entspannung, während das separate Badezimmer zusätzlichen Komfort bietet. Der Schlafbereich lädt zum Verweilen ein, und die Kaffee-/Bar-Ecke sorgt für erfrischende Pausen.

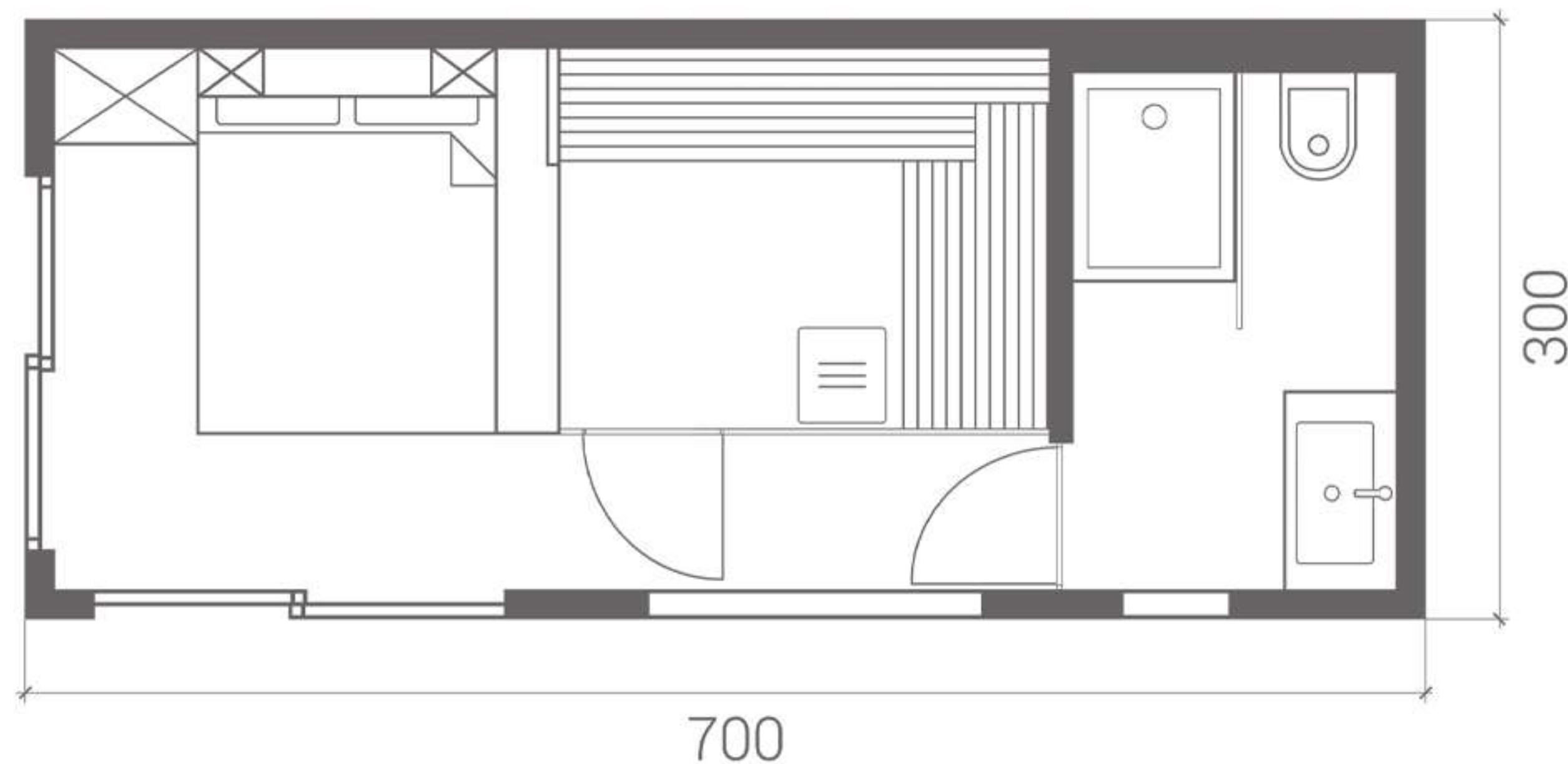
Erkunden Sie die vollständige Bildergalerie der Sauna über den QR-Code auf der rechten Seite, der Sie direkt zu unserer Website führt.



MODEL 05 KRK

Außenmaße [BxTxH]: **700x300x270 [cm]**
 Interieur: **Sauna, Badezimmer, Bett, Genussecke**
 Design: **Aluminium**

*alle Parameter änderbar



TECHNISCHE DETAILS:

Konstruktion der Outdoor-Sauna in Holzriegelbauweise
Wände sind mit Steinwolle gefüllt
Dicke der Außenwände: 20cm
Dicke der Innenwände: 15cm
Gesamthöhe der Sauna: 270cm
Außenmaß: 700x300cm
Innenfläche: 16,64m ²
Eingangsschiebetür aus Isolierglas, zweifach verglast
Sauna Glastür ESG Glas 10mm

ELEMENTE



SAUNA



DUSCHE



BETT



GENUSSECKE



Symbolbild © PHILTANDI KRK





MODEL
CRES



Symbolbild © PHILTANDI CRES

BESCHREIBUNG

Die Sauna CRES ist eine der größten Modelle in unserer Kollektion und bietet ein ultimatives Wellnesserlebnis. Diese beeindruckende Sauna umfasst eine geräumige Saunakabine, eine Dusche, eine komfortable Sitz- und Schlaf lounge sowie einen Bereich für Fitness und Gymnastik. Die Sauna CRES ist ideal für Familien und gesellige Treffen. Sie besticht durch hochwertiges Design und eine stilvolle Atmosphäre. Entspannen Sie intensiv in der großzügigen Saunakabine, erholen Sie sich im gemütlichen Sitz- und Schlafbereich und trainieren Sie Ihre Fitnessziele im eigenen Fitnessbereich. Mit der Sauna CRES schaffen Sie einen umfassenden Rückzugsort, der Entspannung, Erholung und körperliches Wohlbefinden vereint.



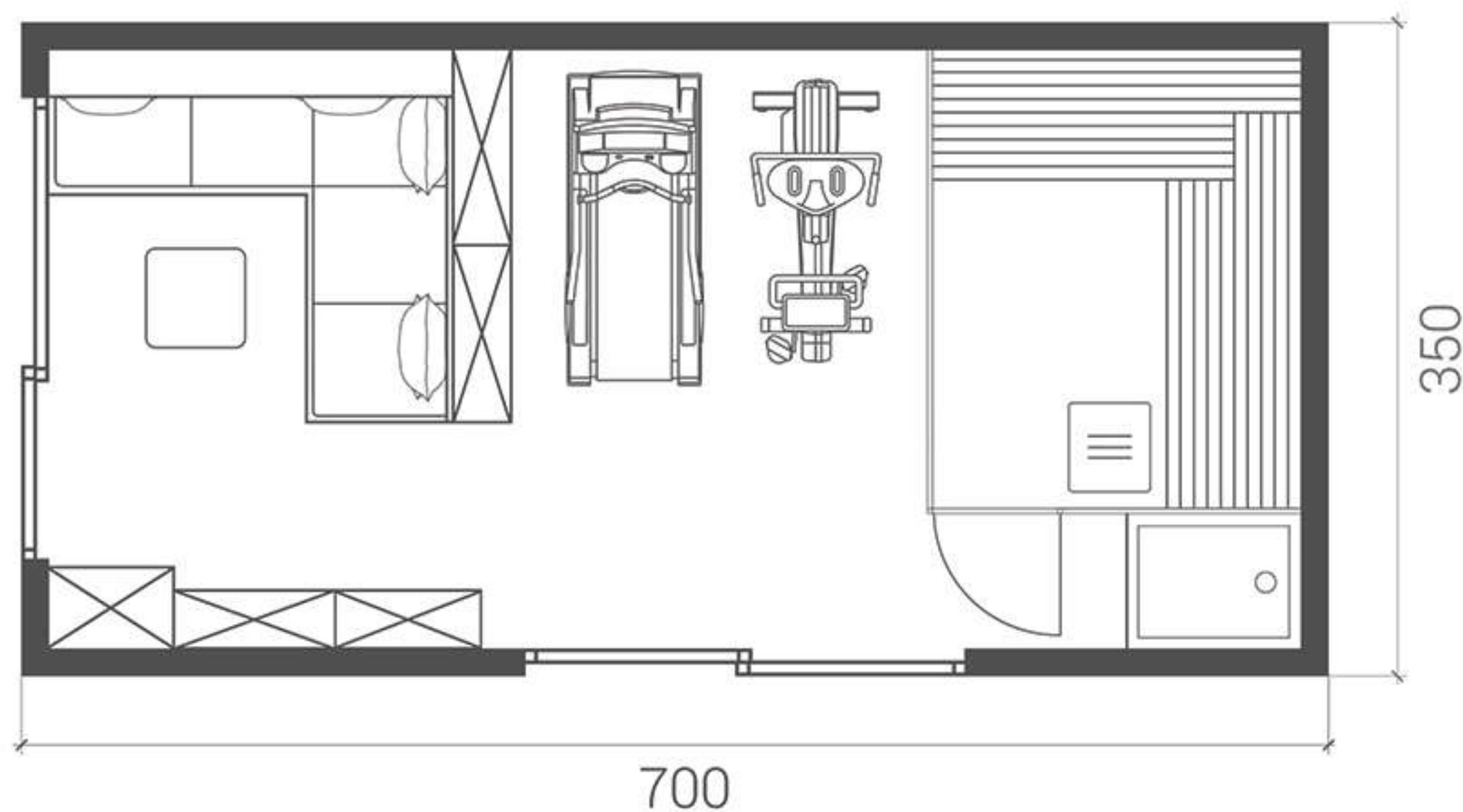
Erkunden Sie die vollständige Bildergalerie der Sauna über den QR-Code auf der rechten Seite, der Sie direkt zu unserer Website führt.

MODEL

06 CRES

Außenmaße [BxTxH]: **700x350x270 [cm]**
 Interieur: Sauna, Dusche, Bett, Genusseecke, Fitness
 Design: Sibirische Lärche

*alle Parameter änderbar



TECHNISCHE DETAILS:

Konstruktion der Outdoor-Sauna in Holzriegelbauweise
Wände sind mit Steinwolle gefüllt
Dicke der Außenwände: 20cm
Dicke der Innenwände: 15cm
Gesamthöhe der Sauna: 270cm
Außenmaß: 700x350cm
Innenfläche: 17,04m ²
Eingangsschiebetür aus Isolierglas, zweifach verglast
Sauna Glastür ESG Glas 10mm

ELEMENTE



Symbolbild © PHILTANDI CRES



GESCHÄFTSBEDINGUNGEN

1. Präambel, Geltungsbereich, Erfüllungsort und Gerichtsstand

Diese Allgemeinen Geschäftsbedingungen („AGB“) gelten für alle schriftlichen Verträge und Rechtsbeziehungen sowie sämtliche sonstigen im Zusammenhang damit erbrachten Leistungen und Lieferungen durch die Andic Solutions GmbH („PHILTANDI“) mit Sitz Silbergasse 22, 1190 Wien, Österreich. Diese AGB gelten auch für alle künftigen Geschäftsbeziehungen, selbst wenn auf sie nicht vor jedem einzelnen Geschäftsfall nochmals ausdrücklich verwiesen wird und kommen vorrangig vor allenfalls zwischen PHILTANDI und Kunden ansonsten geschlossenen Verträgen oder getroffenen Vereinbarungen zur Anwendung. Allfällige Bedingungen des Kunden haben keinen Vorrang vor diesen AGB und verpflichten PHILTANDI nur dann, wenn diese von PHILTANDI in jedem einzelnen Geschäftsfall ausdrücklich schriftlich anerkannt wurden. PHILTANDI ist nicht verpflichtet, die vom Kunden verwendeten, diesen AGB entgegenstehenden Bedingungen zu widersprechen. Unterbleiben des Widerspruchs bedeutet keinesfalls Zustimmung oder Anerkennung. Eine Bezugnahme von PHILTANDI auf Unterlagen des Kunden bedeutet keine Anerkennung von dessen Bedingungen oder Regelwerken. Die von PHILTANDI erbrachten Lieferungen und Leistungen dienen ausschließlich der privaten Nutzung. Der Kunde nimmt zur Kenntnis, dass die Ware für eine andere als private Nutzung nicht zugelassen ist. Erfüllungsort für Lieferungen und Zahlungen sowie ausschließlicher Gerichtsstand ist der Sitz von PHILTANDI in Silbergasse 22, 1190 Wien, Österreich.

2. Vertragsabschluss, Offerte und Vorbehalt von Änderungen

Der Vertragsabschluss erfolgt mit Unterfertigung des Auftrages. Die Angebote sind unverbindlich. Die angebotenen Waren verfügen, sofern nichts anderes schriftlich vereinbart wurde, über die handelsübliche Qualität, vorbehaltlich technischer Änderungen und Satz- und Schriftfehler in den Prospektunterlagen. Handelsübliche, geringfügige oder unwesentliche technische Abweichungen der Ware vom ursprünglichen Auftrag gelten nicht als Mängel, lösen keine Gewährleistungsansprüche aus und berechtigen den Kunden nicht zum Vertragsrücktritt oder zu einer Preisminderung. Vorstehendes gilt insbesondere auch bei technisch notwendigen Änderungen.

3. Lieferung, Lieferzeit und Abnahmetermin

Die Lieferung der Ware erfolgt frei Bordkante; abweichende Liefervereinbarungen bedürfen der ausdrücklichen Schriftform. Der Kunde ist verpflichtet, PHILTANDI über die örtliche Lage eingehend aufzuklären. Die örtliche Einbringungssituation ist schriftlich festzuhalten. Bei Selbstabholung der Ware geht jegliche Gefahr, Risiko und Haftung mit Beginn des Beladevorganges auf den Kunden über. Wird die Lieferung von PHILTANDI durchgeführt, geht Gefahr, Risiko und Haftung mit Beginn des Abladevorganges (Bordkante) auf den Kunden über. Beim Abladevorgang muss entweder der Kunde selbst oder ein von ihm bevollmächtigter Dritter anwesend sein. Wird die Einbringung eines American Whirlpools durch PHILTANDI durchgeführt sind vom Kunden mindestens drei Helfer zur Verfügung zu stellen bzw. werden Krankosten getrennt berechnet. Die Liefertermine und Lieferfristen sind unverbindlich. PHILTANDI haftet nicht für allfällige Verspätungen seitens der Lieferwerke. Im Falle der Nichtabnahme bestellter Waren ist PHILTANDI unbeschadet weitergehender Schadenersatzansprüche berechtigt, 30% des Wertes der bestellten Ware für bereits aufgewandte Spesen und entgangenen Gewinn zu fordern. PHILTANDI ist nur bis zum festgelegten Abrufungstermin verpflichtet, das bestellte Modell zu liefern. Nach Ablauf der Abrufungsfrist ist PHILTANDI lediglich verpflichtet statt dem beauftragten Modell ein möglichst gleichwertiges Modell zu liefern. Der Kunde ist damit einverstanden, dass die Eigenschaften der Ware im Ausmaß der einschlägigen Norm variieren können.

4. Annahmeverzug

Gerät der Kunde länger als 4 Wochen in Annahmeverzug (Verweigerung der Annahme, Verzug mit Vorleistungen oder anders), und hat der Kunde trotz angemessener Nachfristsetzung nicht für die Beseitigung der ihm zuzurechnenden Umstände gesorgt, welche die Leistungsausführung verzögern oder verhindern, dürfen wir bei aufrechtem Vertrag über die für die Leistungsausführung spezifizierten Geräte und Materialien anderweitig verfügen, sofern wir im Fall der Fortsetzung der Leistungsausführung diese innerhalb einer den jeweiligen Gegebenheiten angemessenen Frist nachbeschaffen. Bei Annahmeverzug des Kunden sind wir ebenso berechtigt, bei Bestehen auf Vertragserfüllung die Ware bei uns einzulagern, wofür uns eine Lagergebühr in Höhe von € 50,- monatlich zusteht. Davon unberührt bleibt unser Recht, das Entgelt für erbrachte Leistungen fällig zu stellen und nach angemessener Nachfrist vom Vertrag zurückzutreten. Im Falle eines berechtigten Rücktritts vom Vertrag, dürfen wir einen pauschalierten Schadenersatz in Höhe von 30% des Auftragswertes zuzüglich USt ohne Nachweis des tatsächlichen Schadens vom Kunden zu verlangen. Die Verpflichtung zur Zahlung eines Schadenersatzes ist im Falle eines Unternehmers vom Verschulden unabhängig. Die Geltendmachung eines höheren Schadens ist zulässig. Gegenüber Verbrauchern besteht dieses Recht nur, wenn es im Einzelfall ausgehandelt wird.

5. Versand, Zahlung und Verzug

Der Versand der Ware erfolgt auf Rechnung und Gefahr des Kunden, auch wenn PHILTANDI die Frachtkosten tragen sollte. PHILTANDI hat das Recht, die Versandart und die Art der Verpackung zu bestimmen. Die Zahlung der Ware erfolgt vor Auslieferung der Ware in Bar oder mittels Überweisung ohne Abzug ausschließlich in Euro. Bei verspäteter Abholung der Ware durch den Kunden oder bei Zahlungsverzug gelten Verzugszinsen von 8 % p.a. über dem Basiszinssatz als vereinbart. PHILTANDI ist ferner berechtigt, auch den Ersatz anderer, vom Kunden verschuldeter und PHILTANDI erwachsener Schäden geltend zu machen (z.B. Kosten der außergerichtlichen Betreibungs- oder Einbringungsmaßnahmen). Ein Recht zur Zurückbehaltung von Zahlungen des Kunden wird ausgeschlossen. Falls es im Falle, dass es zu einer einvernehmlichen Verschiebung des Liefertermines kommt, gilt als vereinbart, dass bei einer Lieferverzögerung von mehr als einem Monat der gesamte Kaufpreis (exkl. Kosten der Inbetriebnahme) fällig wird, zzgl. anfallender Kosten für die weitere Lagerung der Ware. Falls nicht anderes vereinbart, ist für sämtliche Aufträge eine Anzahlung in Höhe von 50% der Auftragssumme innerhalb von 7 Tagen ab Datum der Auftragsbestätigung zu leisten.

6. Bestimmungen für Montage- / Servicetätigkeiten

Vorbereitungs- und von PHILTANDI nicht zu vertretende Wartezeiten gelten als Arbeitszeit. Bei vom Kunden zu vertretenden Verzögerungen der Montage, Fertigstellung oder Inbetriebnahme bzw. der Servicetätigkeit einer Anlage hat dieser die hierdurch entstehenden Kosten (z.B. für Lagerung, Wartezeiten, zusätzlich erforderliche Fahrt-, Fahrtzeit- und Transportkosten) zu tragen. Sollten Behörden Folgeprüfungen oder Revisionen fordern, so fallen die Kosten hierfür dem Kunden an. Erforderliche Anmeldungen bei der zuständigen Behörde oder behördliche Genehmigungen (z.B. Baugenehmigungen, Abwasservorschriften, etc.) hat der Kunde einzuholen. Der Kunde nimmt zur Kenntnis, dass die Produkte ausschließlich für den Privatgebrauch und nicht für den gewerblichen Einsatz bestimmt sind.

7. Befreiung von der Erfüllung (höhere Gewalt)

Höhere Gewalt und deren Folgen befreien PHILTANDI von der Lieferverpflichtung. Schadenersatzansprüche aus diesen Gründen sind ausgeschlossen. Jede Verwendung gelieferter Ware erfolgt in Eigenverantwortung des Kunden. Er hat die dafür geltenden Vorschriften und Auflagen einzuhalten. Zur Zusicherung von Eigenschaften der Ware bedarf es der ausdrücklichen schriftlichen Bestätigung durch PHILTANDI.

8. Eigentumsvorbehalt

PHILTANDI behält sich das Eigentumsrecht an allen von ihr gelieferten Waren bis zur vollständigen Bezahlung des Kaufpreises oder des Werklohnes samt Zinsen und Nebengebühren vor. Der Kunde ist zur Weitergabe seines hinsichtlich des Kaufgegenstandes bestehenden Anwartschaftsrechtes im Rahmen seines Geschäftsbetriebes, jedoch nicht zu einer Verpfändung oder Sicherungsübereignung des Kaufgegenstandes, befugt. Der Kunde hat PHILTANDI von einer drohenden Pfändung durch Dritte umgehend schriftlich zu informieren und bei der Geltendmachung der Rechte von PHILTANDI in jeder Weise mitzuwirken. Die entstehenden Kosten gehen zu Lasten des Kunden. Der Kunde hat vor einem Weiterverkauf von Waren, an denen PHILTANDI Vorbehalts Eigentumsrechte zustehen, zuerst die Ware bei PHILTANDI zu bezahlen. Außerdem tritt der Kunde schon jetzt an PHILTANDI zur Sicherung und Befriedigung allfällige Forderungen ab und darf diese Forderungen weder zur Sicherung noch zur Befriedigung an Dritte abtreten. PHILTANDI macht von ihren Rechten aus dieser Abtretung (Zession) nur bei Zahlungsverzug des Kunden Gebrauch. Der Kunde verpflichtet sich auf Verlangen von PHILTANDI Name und Anschrift seiner Abnehmer sowie Bestand und Höhe der aus dem Weiterverkauf resultierenden Forderungen bekannt zu geben, sowie seinem jeweiligen Abnehmer die Forderungsabtretung mitzuteilen. Weiters ist der Kunde verpflichtet, in seinen Geschäftsbüchern die Abtretung dieser Forderung an PHILTANDI gleichzeitig mit der Fakturierung an seinen Kunden in geeigneter Weise ersichtlich zu machen. Alle durch Barverkäufe von Waren, an denen PHILTANDI Eigentumsrechte zustehen, in Empfang genommenen Beträge übereignet der Kunde an PHILTANDI und zwar bis zur Höhe der aushaftenden Forderungen von PHILTANDI. Der Kunde hat diese Beträge für PHILTANDI innezuhaben und gesondert sowie unterscheidbar für PHILTANDI zu verwahren. Wird über das Vermögen des Kunden ein Insolvenzverfahren eröffnet, gelten die vorstehenden Bestimmungen über den Eigentumsvorbehalt weiter. Bei einer Insolvenz treffen die Verpflichtungen aus dieser Vereinbarung den Ausgleichs- bzw. Masseverwalter. Werden die von PHILTANDI unter Eigentumsvorbehalt gelieferten Waren nach Eröffnung des Insolvenzverfahren veräußert, so ist PHILTANDI berechtigt, unbeschadet weitergehender Ersatzansprüche, die Aussonderung des bereits geleisteten Entgeltes aus der Masse, wenn aber das Entgelt noch nicht geleistet worden ist, die Abtretung des Rechtes auf das ausstehende Entgelt zu verlangen. Sollte der Erlös aus der Veräußerung der von PHILTANDI unter Eigentumsvorbehalt gelieferten Waren nicht mehr ausscheidbar gesondert vorhanden sein, so steht PHILTANDI ein Bereicherungsanspruch gegen die Masse in der Höhe ihrer Ansprüche zu.

9. Mängelrüge und Untersuchungspflicht

Der Kunde hat die Ware sofort auf ihre Richtigkeit und Vollständigkeit zu überprüfen. Mängelrügen sind innerhalb von 8 Tagen nach Übernahme der Ware schriftlich bei PHILTANDI anzuzeigen. Eine Mängelrüge ist jedenfalls dann ausgeschlossen, wenn sie nicht vor Beginn der ersten Inbetriebnahme bzw. Verarbeitung oder einem Weiterversand schriftlich erhoben wird. Bei rechtzeitiger und gerechtfertigter Bemängelung leistet PHILTANDI nach eigener Wahl gegen Rückstellung der bemängelten Ware Gutschrift, Verbesserung oder Ersatz. Weitergehende Schadenersatzansprüche, welcher Art immer, sind ausdrücklich ausgeschlossen.

10. Aufstellung und Einbau

Der Kunde bestätigt, dass er bereits vor Vertragsabschluss die technischen Daten (z.B. Maße und Gewicht der Ware) vollständig kennt und bereits vor Auftragserteilung anhand dieser Daten die technische Möglichkeit des Einbaus, insbesondere die elektrischen Anschlussmöglichkeiten und die sichere Bodenunterkonstruktion, eingehend überprüft hat. Der Kunde bestätigt, bei Vertragsabschluss eine umfassende schriftliche Information über die Aufstellungsrichtlinien und bei Erhalt der Ware eine Bedienungsanleitung erhalten zu haben. Zur Herstellung eines elektrischen Anschlusses ist ausschließlich ein gewerblich befugtes Elektrounternehmen befugt. Der elektrische Anschluss wird von PHILTANDI lediglich zu Testzwecken ausprobiert. Dieser Testbetrieb ist nicht Vertragsgegenstand und ersetzt keinesfalls die Überprüfung durch ein gewerblich befugtes Elektrounternehmen. Wenn kundenseitig die lt. PHILTANDI vorgegebenen baulichen Voraussetzungen nicht erfüllt werden und eine Installation bzw. Inbetriebnahme zum vereinbarten Montage- /Liefertermin nicht möglich ist, sind die Kosten für weitere Anfahrten der Servicetechniker und zusätzliche Materialkosten vom Kunden zu tragen. Dabei gelten folgende Kosten für Anfahrtszeiten €140,- pauschal und Stundensätze von €85,-/Stunde für außertürliche Arbeitsaufwände (inkl. MwSt.).

11. Schadenersatz und Aufrechnung

Jegliche Schadenersatzpflicht von PHILTANDI für Mängelfolgeschäden bzw. für indirekte Schäden gegenüber dem Kunden und dessen weiteren Abnehmern entsprechend den einschlägigen Bestimmungen des ABGB wird einvernehmlich ausgeschlossen. PHILTANDI trifft eine Schadenersatzpflicht nur bei Vorliegen von Vorsatz oder von grobem Verschulden. Leichte Fahrlässigkeit von PHILTANDI wird daher ausdrücklich ausgeschlossen. Ist der Kunde Unternehmer wird jede Haftung von PHILTANDI nach dem Produkthaftungsgesetz für Schäden an Sachen des Kunden einvernehmlich ausgeschlossen. Der Kunde ist im Falle der Weiterveräußerung oder sonstigen Weitergabe der Ware, unabhängig davon, ob diese vor der Weiterveräußerung bearbeitet oder verarbeitet wurden, verpflichtet, mit seinem eigenen Abnehmer, falls dieser Unternehmer ist, eine gleichlautende Freizeichnungsklausel gemäß § 9 PHG zu vereinbaren. Der Kunde hat den Abnehmer zu verpflichten, mit seinem allfälligen Abnehmer wiederum eine gleichlautende Freizeichnungsklausel zu vereinbaren, andernfalls jegliche Haftung von PHILTANDI bzw. jeglicher Rückgriff auf PHILTANDI bei Eintritt eines Schadensfalles nach den Regelungen des PHG ausgeschlossen ist. Der besondere Rückgriff nach § 933 b ABGB wird ausgeschlossen. Eine Aufrechnung gegen Ansprüche von PHILTANDI ist nur zulässig, wenn die Gegenforderung gerichtlich festgestellt oder von PHILTANDI schriftlich anerkannt wurde. Allfällige Garantieeinräumungen oder Gewährleistung gelten ausschließlich gegenüber den Kunden und nicht gegenüber dessen Abnehmer. PHILTANDI haftet nicht für Schäden, die unmittelbar ode mittelbar durch den Kaufgegenstand selbst, dessen Gebrauch oder durch Verletzung der Produktsicherheitsvorschriften oder Vorschriften der Chemikaliengesetzgebung entstehen.

12. Gewährleistung

Es gelten die Bestimmungen über die gesetzliche Gewährleistung. Die Gewährleistungsfrist für Leistungen der PHILTANDI gegenüber unternehmerischen Kunden wird ausgeschlossen. Der Zeitpunkt der Übergabe ist mangels abweichender Vereinbarung (z.B. förmliche Abnahme) der Fertigstellungszeitpunkt, spätestens wenn der Kunde die Leistung in seine Verfügungsmacht übernommen hat oder die Übernahme ohne Angabe von Gründen verweigert hat. Ist eine gemeinsame Übergabe vorgesehen, und bleibt der Kunde dem ihm mitgeteilten Übergabetermin fern, gilt die Übernahme als an diesem Tag erfolgt. Behebungen eines vom Kunden behaupteten Mangels stellen kein Anerkenntnis dieses vom Kunden behauptenden Mangels dar. Zur Mängelbehebung sind uns seitens des Kunden zumindest zwei Versuche einzuräumen.Sind die Mängelbehauptungen des Kunden unberechtigt, ist der Kunde verpflichtet, uns entstandene Aufwendungen für die Feststellung der Mängelfreiheit oder Fehlerbehebung zu ersetzen Der Kunde hat stets zu beweisen, dass der Mangel zum Übergabezeitpunkt bereits vorhanden war.Zur Behebung von Mängeln hat der Kunde die Anlage bzw. die Geräte ohne schuldhafte Verzögerung uns zugänglich zu machen und uns die Möglichkeit zur Begutachtung durch uns oder von uns bestellten Sachverständigen einzuräumen. Mängel am Liefergegenstand, die der Kunde bei ordnungsgemäßigem Geschäftsgang nach Ablieferung durch Untersuchung festgestellt hat oder feststellen hätte müssen sind unverzüglich, spätestens 14 Tage nach Übergabe an uns schriftlich anzuzeigen. Versteckte Mängel müssen ebenfalls in dieser angemessenen Frist ab Entdecken angezeigt werden. Eine etwaige Nutzung oder Verarbeitung des mangelhaften Leistungsgegenstandes, durch welche ein weitergehender Schaden droht oder eine Ursachenerhebung erschwert oder verhindert wird, ist vom Kunden unverzüglich einzustellen, soweit dies nicht unzumutbar ist. Wird eine Mängelrüge nicht rechtzeitig erhoben, gilt die Ware als genehmigt. Ein Wandlungsbegehren können wir durch Verbesserung oder angemessene Preisminderung abwenden, sofern es sich um keinen wesentlichen und unbehebbaren Mangel handelt. Die mangelhafte Lieferung oder Proben davon sind – sofern wirtschaftlich vertretbar – vom unternehmerischen Kunden an uns zu retournieren. Die Kosten für den Rücktransport der mangelhaften Sache an uns trägt zur Gänze der unternehmerische Kunde. Den Kunden trifft die Obliegenheit, eine unverzügliche Mangelfeststellung durch uns zu ermöglichen.



Alle Bilder in diesem Katalog können Sonderausstattungen zeigen, deren Verfügbarkeit vom gewünschten Modell und der Saunatechnik abhängt oder zusätzliche Ausstattung erfordert. Kontaktieren Sie uns gerne, um weitere Informationen zu erhalten. Wir konfigurieren Ihre Wunschausstattung gerne für Sie.

KONTAKT

INDUSTRIESTRAÙE 1 / HALLE E
2100 KORNEUBURG
ÖSTERREICH

TEL: +43 699 18079500
OFFICE@PHILTANDI.AT
WWW.PHILTANDI.AT

